

Techninis pasas

Užsak. Nr. ir kainos: žr. kainoraštį



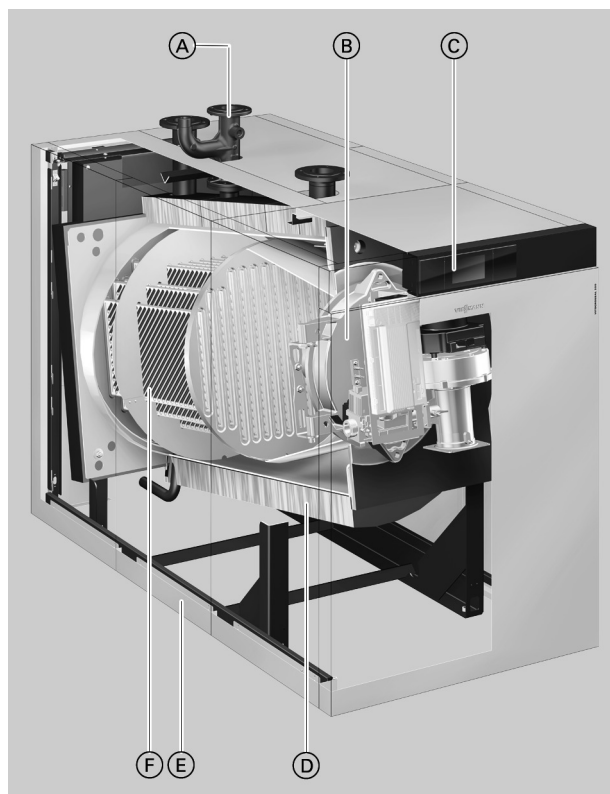
VITOCROSSAL 200 Tipas CM2C

Dujinis kondensacinis katilas

- Iki 142 kW, su spinduliniu MatriX degikliu gamtinėms dujoms E, L ir LL
- Nuo 186 kW, su cilindrinio MatriX degikliu gamtinėms dujoms E, L, LL ir suskystintoms dujoms

Privalumai trumpai

- Kondensacinis modulis su MatriX dujinio degiklio, iki 311 kW, kaip dviguba pakopa iki 622 kW
- Norminis naudingumo koeficientas: iki 98 % (H_s)
- Korozijai atsparus „Inox-Crossal“ šildymo paviršius iš nerūdijančio plieno „Rostfrei“, dėl to didelis eksploatacinis saugumas ir ilga naudojimo trukmė
- „Inox-Crossal“ šildymo paviršius veiksmingam šilumos perdavimui ir dideliame kondensacijos procentui
- Savaiminio valymosi efektas dėl lygių nerūdijančio plieno paviršių
- Nedidelė degimo kameros apkrova ir pereinamoji degimo kamera, dėl to švarus degimas
- Spindulinis MatriX degiklis arba cilindrinis MatriX degiklis, moduliacijos diapazonas iki 1:5 tausojančiai aplinką eksploatacijai
- Ypatingai tylus darbas
- Pasirinktinai darbui nuo patalpų oro nepriklausomu ir nuo patalpų oro priklausomu režimu
- Visas hidraulinės jungtis galima sumontuoti iš viršaus
- Lengvai valdomas Vitotronic reguliatorius su spalvotu jutikliniu ekranu
- Integruota LAN sąsaja internetinei komunikacijai ir integruotas WLAN techninės priežiūros sąsaja.
- Parengti hidrauliniai ir išmetamųjų dujų pusės priedai sistemai su keliais katilais.



- (A) 2-as grįžtamojo vandens atvamzdis (pasirinktinai)
- (B) Moduliuojantis spindulinis MatriX degiklis arba cilindrinis MatriX degiklis
- (C) Vitotronic reguliatorius su spalvotu jutikliniu ekranu
- (D) Labai veiksminga šilumos izoliacija
- (E) Perstumiami šoniniai apdangalai
- (F) „Inox-Crossal“ šildymo paviršius iš nerūdijančio plieno „Rostfrei“

Techniniai šildymo katilo duomenys

Techniniai duomenys

Vardinė šiluminė galia							
TV/TR = 50/30	kW	29 - 87	38 - 115	47 - 142	37 - 186	62 - 246	62 - 311
TV/TR = 80/60	kW	26 - 80	35 - 105	43 - 130	34 - 170	56 - 225	57 - 285
Vardinė šiluminė apkrova	kW	82	109	134	176	232	293
Gaminio ID numeris		pateikta paraiška					
Leidž. darbinė temperatūra	°C	95	95	95	95	95	95
Leidž. paduodamo vandens temperatūra	°C	110	110	110	110	110	110
(= apsauginė temperatūra)							
Maks. leidž. darbinis slėgis	bar	6	6	6	6	6	6
	MPa	0,6	0,6	0,6	0,6	0,6	0,6
Min. leidž. darbinis slėgis	bar	0,5	0,5	0,5	0,5	0,5	0,5
	MPa	0,05	0,05	0,05	0,05	0,05	0,05
Patikros slėgis	bar	7,8	7,8	7,8	7,8	7,8	7,8
	MPa	0,78	0,78	0,78	0,78	0,78	0,78
Katilo korpuso matmenys							
Ilgis	mm	1281	1281	1281	1291	1291	1291
Plotis	mm	660	660	660	760	760	760
Aukštis	mm	1178	1178	1178	1277	1277	1277
Bendri matmenys							
Ilgis	mm	1774	1774	1774	1793	1793	1793
Plotis	mm	810	810	810	910	910	910
Aukštis	mm	1178	1178	1178	1277	1277	1277
Pamatų matmenys							
Ilgis	mm	1200	1200	1200	1200	1200	1200
Plotis	mm	800	800	800	800	800	800
Aukštis	mm	100	100	100	100	100	100
Svoris							
Bendras svoris	kg	348	350	351	397	409	422
– Šildymo katilas su degikliu, šilumos izoliacija ir katilo apytakos rato reguliatoriumi							
Svoris netto (= leidimas)	kg	202	204	205	248	260	273
Vandens kiekis	l	225	225	221	306	292	279
Jungtys							
Paduodama katilo linija	PN 6 DN	50	50	50	65	65	65
Grįžtamoji katilo linija	PN 6 DN	50	50	50	65	65	65
Saugos jungtis	PN 6 DN	50	50	50	50	50	50
Apsaugos vožtuvas (išorinis sriegis)	R	1¼	1¼	1¼	1¼	1¼	1¼
Ištuštinimas (išorinis sriegis)	R	1	1	1	1	1	1
Sifonas su kondensato nuotaku	mm	20	20	20	20	20	20
Išmetamųjų dujų parametrai^{*1}							
Temperatūra							
(prie 30 °C grįžtamojo vandens temperatūros)							
– Prie vardinės šiluminės galios	°C	45	45	45	45	45	45
– Prie dalinės apkrovos	°C	35	35	35	35	35	35
Temperatūra							
(prie 60 °C grįžtamojo vandens temperatūros)							
– Prie vardinės šiluminės galios	°C	75	75	75	75	75	75
Masės srautas (gamtinėms dujoms)							
– Prie vardinės šiluminės galios	kg/h	127	166	207	269	358	452
– Prie dalinės apkrovos	kg/h	42	56	69	54	89	91
Masės srautas (suskystintoms dujoms)							
– Prie vardinės šiluminės galios	kg/h	–	–	–	271	360	454
– Prie dalinės apkrovos	kg/h	–	–	–	54	90	92
Galimas srauto slėgis	Pa	70	70	70	70	70	70
ties išmetamųjų dujų atvamzdžiu ^{*2}	mbar	0,7	0,7	0,7	0,7	0,7	0,7
Išmetamųjų dujų jungtis	Ø mm	160	160	160	200	200	200
Trauka ties išmetamųjų dujų atvamzdžiu							
	Pa	70	70	70	70	70	70
	mbar	0,7	0,7	0,7	0,7	0,7	0,7

^{*1} Orientacinės vertės išmetamųjų dujų sistemai projektuoti pagal EN 13384, skaičiuojant pagal 10 % CO₂ gamtinėms dujoms.

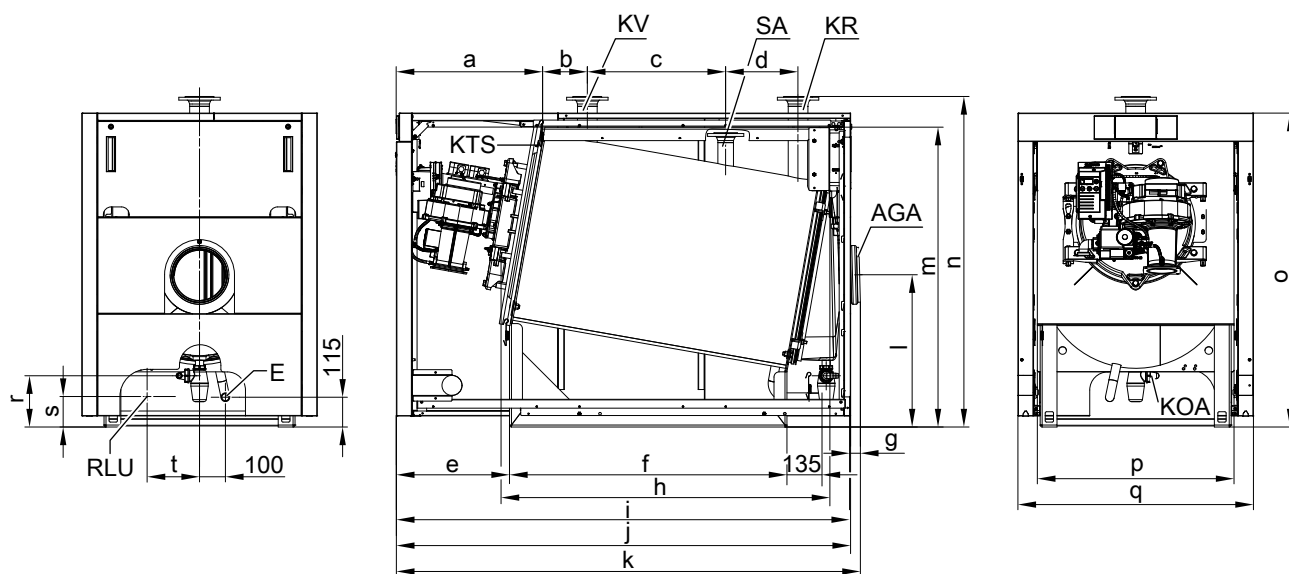
Išmetamųjų dujų temperatūros kaip išmatuotos bendrosios vertės, kai degimo oro temperatūra 20 °C.

Dalinės apkrovos duomenys nurodyti mažiausiai vardinėi šiluminei galiai. Kai dalinė apkrova kitokia (priklausomai nuo degiklio darbo režimo), išmetamųjų dujų masės srautą reikia atitinkamai apskaičiuoti.

^{*2} Kai Vitocrossal 300 naudojamas prie drėgmei atsparių kaminų, trauka gali būti maks. 0 Pa.

Techniniai šildymo katilo duomenys (tęsinys)

Vardinė šiluminė galia							
TV/TR = 50/30	kW	29 - 87	38 - 115	47 - 142	37 - 186	62 - 246	62 - 311
TV/TR = 80/60	kW	26 - 80	35 - 105	43 - 130	34 - 170	56 - 225	57 - 285
Gaminio specifikacijos pagal EnEV							
Norminis naudingumo koeficientas							
kai šildymo sistemos temperatūra 40/30 °C	%				iki 98 (Hs)		
kai šildymo sistemos temperatūra 75/60 °C	%				iki 96 (Hs)		
Parengties nuostolis qB,70	%	0,6	0,5	0,4	0,4	0,3	0,3



AGA	Dūmtraukis	KV	Paduodama katilo linija
E	Ištuštinimas	RLU	Tiekiamo oro jungtis Ø 150 mm darbui nuo patalpų oro nepriklausomu režimu (priedas)
KOA	Kondensato nuotakas	SA	Saugos jungtis (apsaugos vožtuvas) saugos grupei ar 2-am grįžtamojo vandens atvamzdžiui (priedas)
KR	Grįžtamoji katilo linija		
KTS	Katilo temperatūros jutiklis		

Vardinė šiluminė galia	kW	87	115	142	186	246	311
a	mm	565	565	565	565	565	565
b	mm	172	172	172	173	173	173
c	mm	537	537	537	534	534	534
d	mm	280	280	280	280	280	280
e	mm	455	455	455	437	437	437
f	mm	1073	1073	1073	1072	1072	1072
g (išmetamųjų dujų atvamzdžio iškyša)	mm	19	19	19	38	38	38
h (įgabenimo matmuo be degiklio)	mm	1281	1281	1281	1291	1291	1291
i	mm	1786	1786	1786	1748	1748	1748
j	mm	1755	1755	1755	1755	1755	1755
k	mm	1774	1774	1774	1793	1793	1793
l	mm	539	539	539	588	588	588
m	mm	1060	1060	1060	1159	1159	1159
n (įgabenimo matmuo)	mm	1178	1178	1178	1277	1277	1277
o	mm	1114	1114	1114	1213	1213	1213
p (įgabenimo matmuo)	mm	660	660	660	760	760	760
q	mm	810	810	810	910	910	910
r	mm	221	221	221	196	196	196
s	mm	114	114	114	120	120	120
t	mm	124	124	124	202	202	202

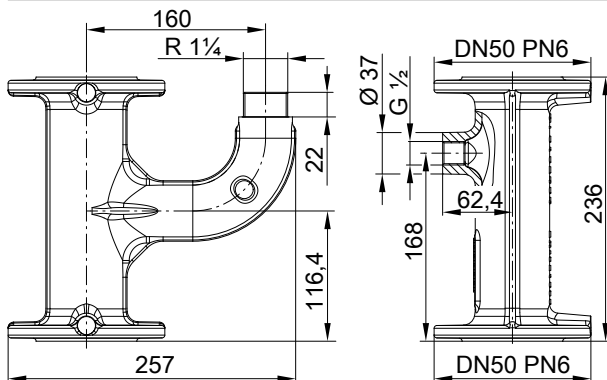
Nuoroda

Jeigu kyla sunkumų įgabenant, išmetamųjų dujų kolektorių galima nuimti.

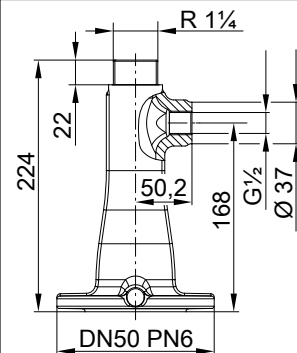
Techniniai šildymo katilo duomenys (tęsinys)

Saugos grupės atvamzdžiai

Su 2-a grįžtamojo vandens jungtimi



Be 2-os grįžtamojo vandens jungties

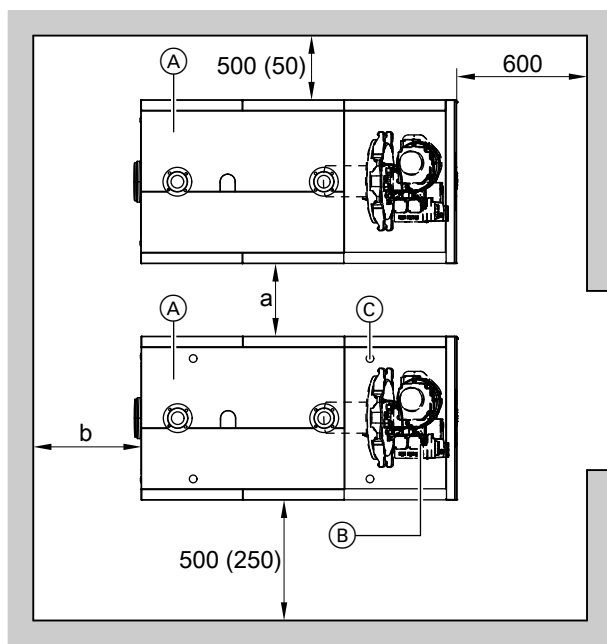


Nuoroda

Atvamzdį reikia užsakyti kartu.

Įrengimas

Minimalūs atstumai



- (A) Šildymo katilas
- (B) Degiklis
- (C) Garsą izoliuojančios kojos (priedas)

Kad montuoti ir techniškai aptarnauti būtų nesunku, laikytis nurodytų matmenų. Jeigu vietos mažai, būtina išlaikyti tik minimalius atstumus (matmenys skliausteliuose). Gamykloje katilo durys sumontuotos atidaromos į kairę. Lankstines apkabas galima perstatyti taip, kad durys atsidarytų į dešinę.

Nuoroda

Tiesiant išmetamąsias dujas tiesiogiai iš šono, reikia atkreipti dėmesį į 400 mm šoninio apdangalo perstūmimo atstumą.

Nuoroda

Naudojant hidraulinį sisteminį vamzdyną laikytis nurodytų atstumų.

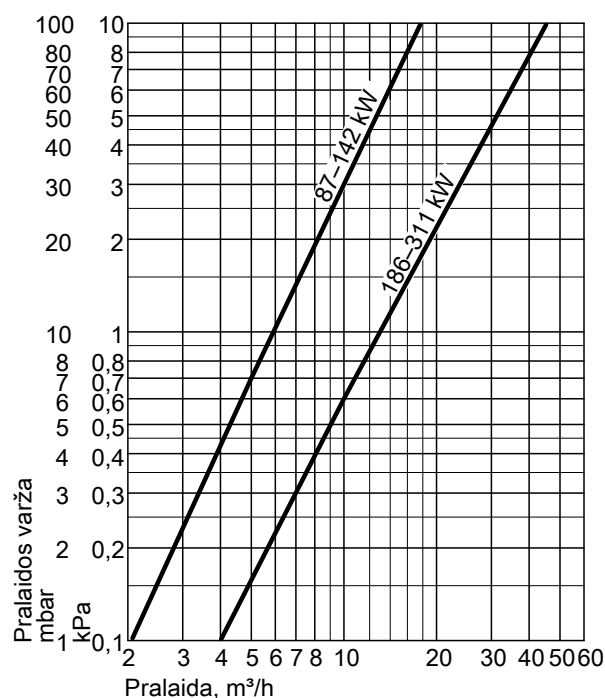
	Rekomenduojamas atstumas be priedų	Su priedu surinkimo dūmtakiu sistema su dviem katilais	
Matmuo a	500 mm	min. 0 mm	maks. 285 mm
Matmuo b	400 mm	min. 600 mm	—

Įrengimas

- Oras neturi būti užterštas halogeniniais angliavandeniliais (esant, pvz., purškaluose, dažuose, tirpikliuose ir valikliuose)
 - Neturi būti daug dulkių.
 - Neturi būti didelis oro drėgnis.
 - Apsaugota nuo šalčio ir gerai vėdinama.
- Priešingu atveju sistemos darbas gali sutrikti ir ji sugesti. Patalpose, kuriose galimas oro užteršimas **halogeniniais angliavandeniliais**, šildymo katilas gali būti eksploatuojamas tik nepriklausomai nuo patalpų oro režimu.

Techniniai šildymo katilo duomenys (tęsinys)

Šildymo vandens pusės pralaidos varža



Vitocrossal 200 tinka tik vandeninėms šildymo sistemoms su siurbiais.

Spindulinio MatriX degiklio ir cilindrinio MatriX degiklio techniniai duomenys

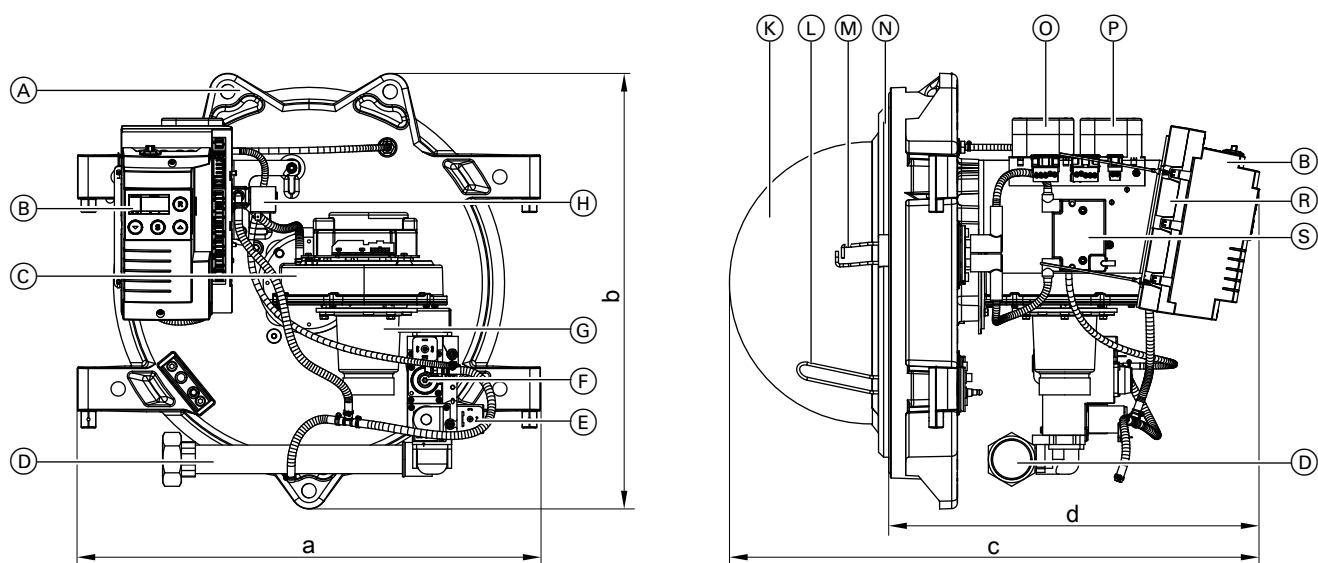
Techniniai duomenys

Šildymo katilo vardinė šiluminė galia T_V/T_R 50/30 °C	kW	87	115	142	186	246	311
		Spindulinis MatriX degiklis			Cilindrinis MatriX degiklis		
Degiklio šiluminė galia, mažiausia / didžiausia galia ^{*3}	kW	27/82	36/109	45/134	35/176	58/232	59/293
Degiklio tipas		CM2C					
Gaminio ID numeris		Žr. šildymo katilą					
Įtampa	V	230	230	230	230	230	230
Dažnis	Hz	50	50	50	50	50	50
Įdomoji galia							
Esant didžiausiai šiluminei galiai	W	75	140	210	278	280	378
Esant mažiausiai šiluminei galiai	W	23	43	50	37	40	47
Modelis		Moduliuojantis					
Matmenys							
Plotis a	mm	546	546	546	546	546	546
Aukštis b	mm	514	514	514	514	534	534
Bendras ilgis c	mm	623	623	623	660	703	703
Ilgis d	mm	435	435	435	435	435	435
Svoris	kg	35,7	41,0	41,0	38,8	41,8	41,8
Degiklis su kombinuota armatūra ir degiklio gaubtu							
Dujų prijungimo slėgis							
– Gamtinės dujos	mbar kPa				20 - 50 2 - 5		
– Suskystintos dujos	mbar kPa				50 - 57,5 5 - 5,75		
Dujų jungtis	R	1	1	1	1	1¼	1¼
Prijungimo vertės, skaičiuojant pagal maks. apkrovą, su							
– gamtinėmis dujomis E	m³/h	2,8 - 8,7	3,8 - 11,5	4,7 - 14,2	3,7 - 18,6	6,1 - 24,6	6,3 - 31,0
– gamtinėmis dujomis LL	m³/h	3,3 - 10,1	4,4 - 13,3	5,5 - 16,5	4,6 - 21,5	7,1 - 28,6	7,3 - 36,1
– suskystintomis dujomis	m³/h	–	–	–	2,7 - 13,6	4,5 - 18,0	4,6 - 22,8

*3 Atitinka vardinę šiluminę šildymo katilo apkrovą.

Spindulinio MatriX degiklio ir cilindrinio MatriX degiklio techniniai duomenys (tęsinys)

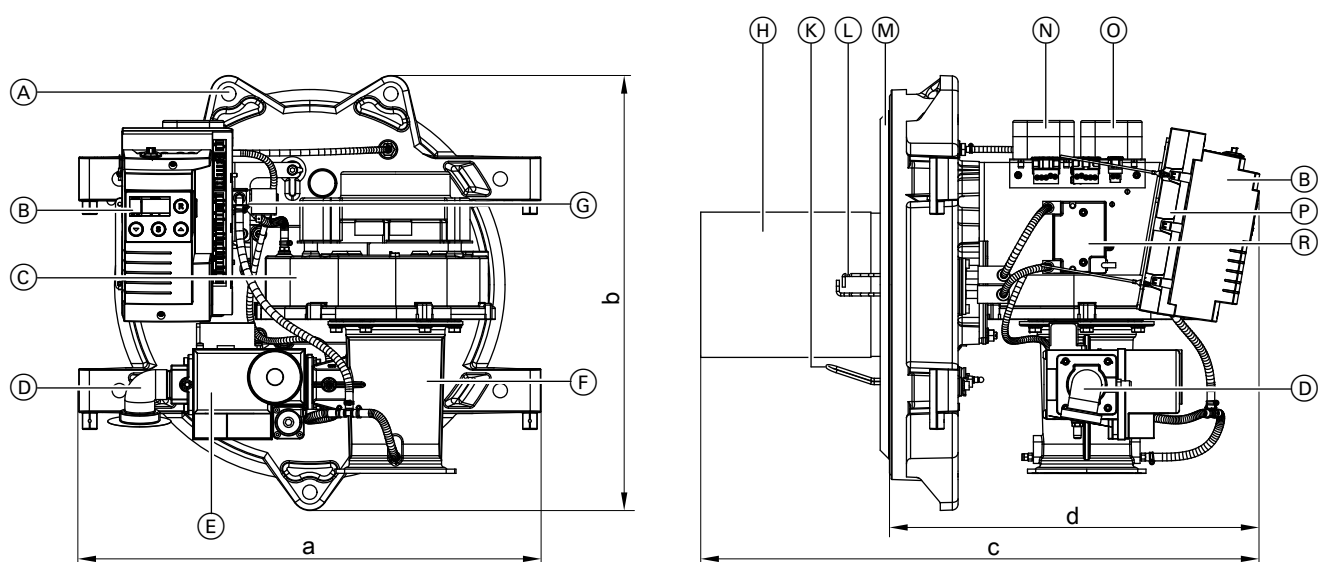
Spindulinis MatriX degiklis 87 kW



- (A) Katilo durys
- (B) Indikacijų ir valdymo mazgas
- (C) Orpūtė
- (D) Dujų prijungimo vamzdis
- (E) Dujų slėgio kontrolės relė
- (F) Kombinuotas dujų reguliatorius
- (G) Venturi maišymo vamzdis
- (H) Paleidimo stiprintuvo vožtuvas

- (K) Degimo paviršius
- (L) Jonizacijos elektrodas
- (M) Uždegimo elektrodai
- (N) Šilumos izoliacijos blokas
- (O) Oro slėgio kontrolės relė 131A
- (P) Oro slėgio kontrolės relė 131
- (R) Dujų degimo automatas
- (S) Uždegimo modulis

Spindulinis MatriX degiklis 115 ir 142 kW

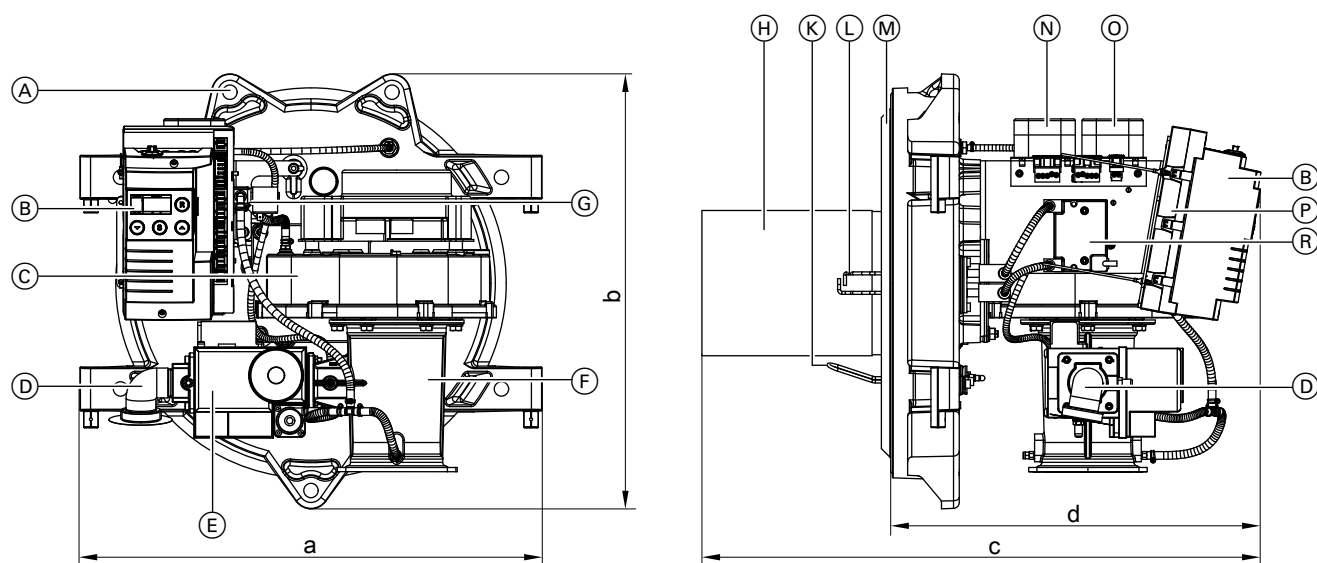


- (A) Katilo durys
- (B) Indikacijų ir valdymo mazgas
- (C) Orpūtė
- (D) Dujų prijungimo vamzdis
- (E) Kombinuotas dujų reguliatorius
- (F) Sukamoji sklendė su pavara
- (G) Venturi maišymo vamzdis

- (H) Degimo paviršius
- (K) Jonizacijos elektrodas
- (L) Uždegimo elektrodai
- (M) Šilumos izoliacijos blokas
- (N) Oro slėgio kontrolės relė 131A
- (O) Oro slėgio kontrolės relė 131
- (P) Dujų degimo automatas
- (R) Uždegimo modulis

Spindulinio MatriX degiklio ir cilindrinio MatriX degiklio techniniai duomenys (tęsinys)

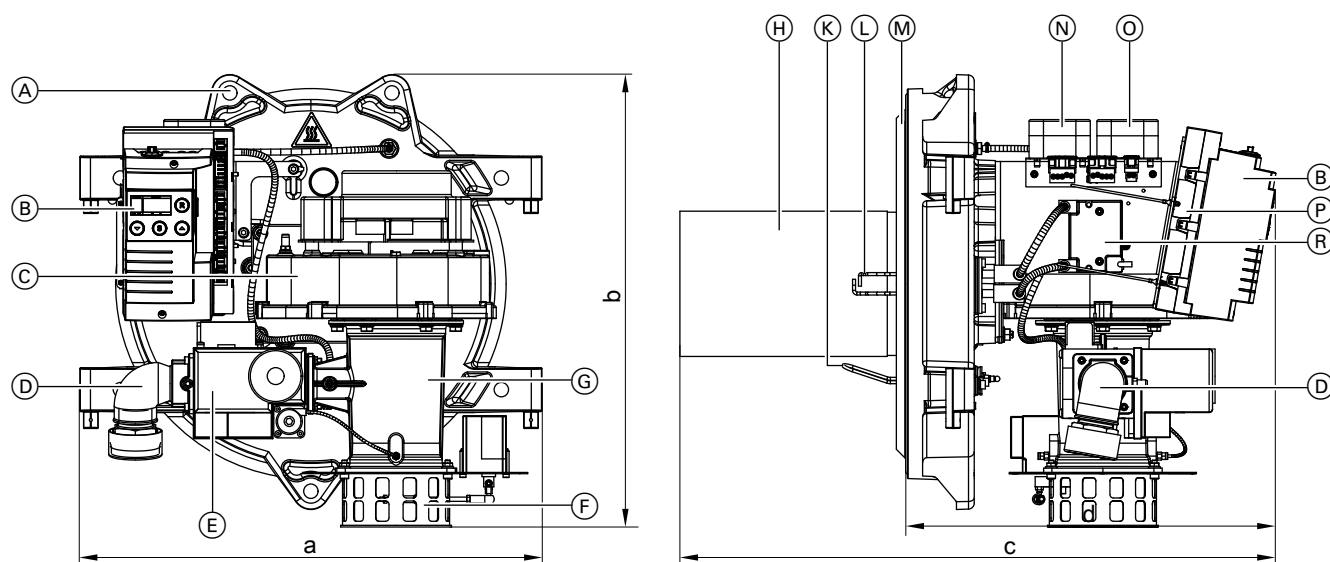
Cilindrinis MatriX degiklis 186 kW



- (A) Katilo durys
- (B) Indikacijų ir valdymo mazgas
- (C) Orpūtė
- (D) Dujų prijungimo vamzdis
- (E) Kombinuotas dujų reguliatorius
- (F) Venturi maišymo vamzdis
- (G) Paleidimo stiprintuvo vožtuvas

- (H) Degimo paviršius
- (K) Jonizacijos elektrodas
- (L) Uždegimo elektrodai
- (M) Šilumos izoliacijos blokas
- (N) Oro slėgio kontrolės relė 131A
- (O) Oro slėgio kontrolės relė 131
- (P) Dujų degimo automatas
- (R) Uždegimo modulis

Cilindrinis MatriX degiklis 246 ir 311 kW



- (A) Katilo durys
- (B) Indikacijų ir valdymo mazgas
- (C) Orpūtė
- (D) Dujų prijungimo vamzdis
- (E) Kombinuotas dujų reguliatorius
- (F) Sukamoji sklendė su pavara
- (G) Venturi maišymo vamzdis

- (H) Degimo paviršius
- (K) Jonizacijos elektrodas
- (L) Uždegimo elektrodai
- (M) Šilumos izoliacijos blokas
- (N) Oro slėgio kontrolės relė 131A
- (O) Oro slėgio kontrolės relė 131
- (P) Dujų degimo automatas
- (R) Uždegimo modulis

Gamykloje nustatyta

Katilo korpusas su dengiamaisiais gaubtais ant atvamzdžių, transportavimo padėklų ir išmetamųjų dujų kolektoriui

- 1 kartoninė dėžė su šilumos izoliacija
- 1 kartoninė dėžė su MatriX degikliu
- 1 kartoninė dėžė su reguliatoriaus moduliu
- 1 kartoninė dėžė su valdymo moduliu
- 1 maišelis su technine Vitocrossal ir katilo apytakos rato reguliatoriaus dokumentacija
- 1 kartoninė dėžė su saugos grupės atvamzdžiu, priklausomai nuo užsakymo su 2-a grįžtamojo vandens jungtimi arba be jos

Reguliatorių variantai

Sistemos su vienu katilu

■ Vitotronic 100, tipas CC1E

Reguliatoriui pastovia katilo vandens temperatūra.

Darbui pagal lauko oro sąlygas arba pagal patalpų temperatūrą kartu su išoriniu reguliatoriumi.

■ Vitotronic 200, tipas CO1E

Darbui pagal lauko oro sąlygas ir maišytuvo reguliavimui iki 2 šildymo apytakos ratų su maišytuvu. 2 šildymo apytakos ratams su maišytuvu reikalingas priedas „Praplėtimas 2-am ir 3-čiam šildymo apytakos ratui“.

Skirstomoji spinta

- Skirstomoji spinta Vitocontrol su, pvz., Vitotronic 200-H, tipu HK1B arba HK3B, 1 ar iki 3 šildymo apytakos ratų su maišytuvu pasiteiravus.

Sistemos su keliais katilais (iki 8 šildymo katilų)

■ Vitotronic 300, tipas CM1E

Sistemos su keliais katilais darbui nuo lauko oro priklausomu režimu. Papildomai šis Vitotronic reguliatorius reguliuoja šios sistemos su keliais katilais vieno šildymo apytakos rato katilo vandens temperatūrą.

Vitotronic 100, tipas CC1E, ir LON komunikacinis modulis

Katilo vandens temperatūrai reguliuoti kiekvienam kitam sistemos su keliais katilais šildymo katilui.

■ Multivalentinis sistemos valdiklis Vitocontrol 200-M

Pagal lauko oro sąlygas reguliuojamam pakopinės sistemos šildymo katilų jungimui su reguliatoriumi Vitotronic 100 ir kogeneraciniu šildymo bloku Vitobloc 200 arba kitu šilumos gamybos įrenginiu pasiteiravus.

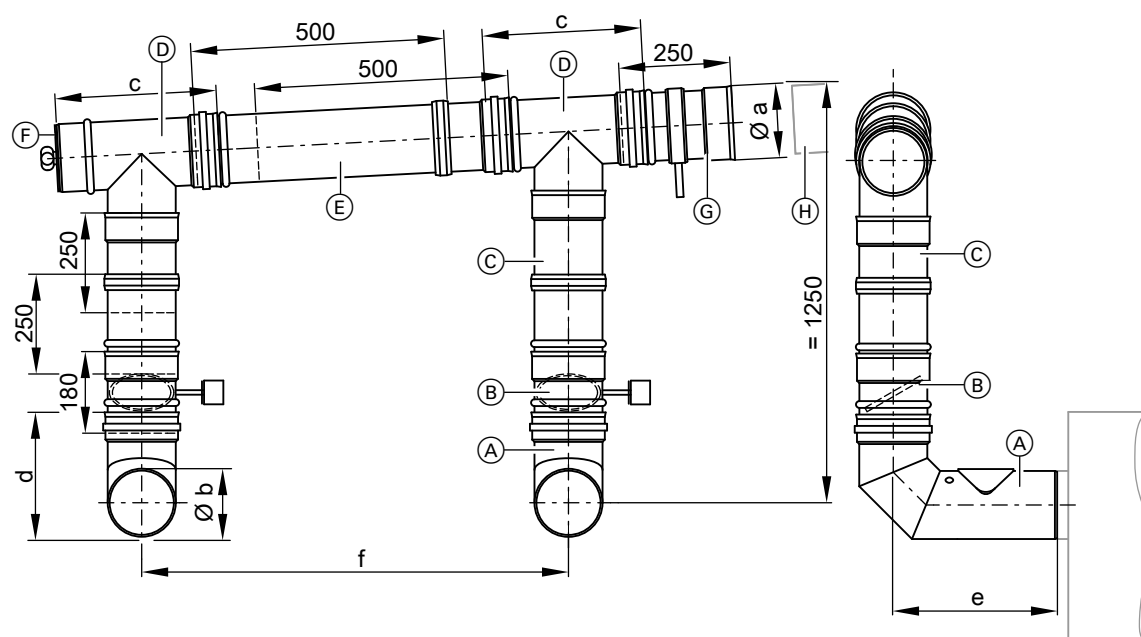
Skirstomoji spinta

- Skirstomoji spinta Vitocontrol su, pvz., Vitotronic 200-H, tipu HK1B arba HK3B, 1 ar iki 3 šildymo apytakos ratų su maišytuvu pasiteiravus.

Šildymo katilo priedai

Surinkimo dūmtakis iš nerūdijančio plieno sistemai su dviem katilais

Prijungimas prie išmetamųjų dujų sistemos, išvedimas pasirinktinai iš kairės arba iš dešinės



Pavyzdys: išvedimas iš dešinės

- (A) Katilo prijungimo mova su matavimų angomis ir revizine anga
- (B) Variklio valdoma išmetamųjų dujų sklendė
- (C) Teleskopinis elementas 250 mm
- (D) Jungiamasis trišakis

- (E) Teleskopinis elementas 500 mm
- (F) Revizinis dangtis
- (G) Dūmtakio vamzdis su kondensato nuotaku
- (H) Išmetamųjų dujų sistema

Nuoroda

- Jeigu naudojamas montavimo vietoje esantis surinkimo dūmtakis, kartu reikia užsakyti išmetamųjų dujų sklendę iš priedų.
- Viessmann surinkimo dūmtakiose sistemai su dviem katilais išmetamųjų dujų sklendė jau yra.

Matmenų lentelė

Vardinis skersmuo	mm	200	250	300
a	mm	200	250	300
b	mm	160	200	200
c	mm	350	400	400
d	mm	279	328	328
e	mm	333	368	368

Vardinis skersmuo	mm	200	250	300
f	mm	820	860	860
f maks.	mm	1130	1220	1220

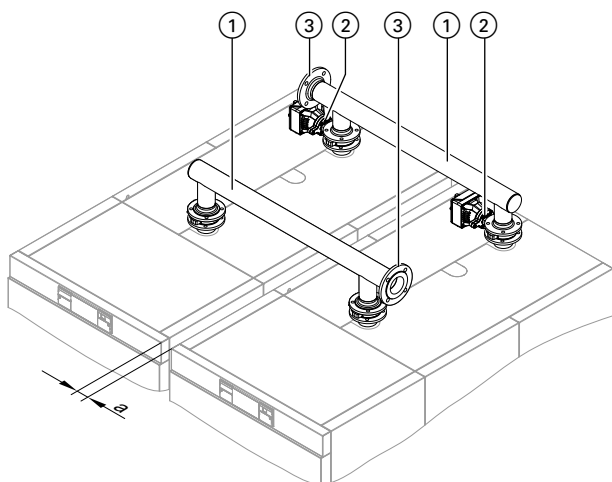
Parinkimo lentelė maks. 70 Pa traukai

Vardinė šiluminė galia (kW)	Veiksmingo vertikalios dūmtakio ilgio iki 30 m skersmuo (mm)
2x87, 2x115, 2x142	Ø 200
2x186, 2x246	Ø 250
2x311	Ø 300

Dūmtakį reikia įrengti tokio paties skersmens kaip ir surinkimo dūmtakis.

Šildymo katilo priedai (tęsinys)

Hidraulinis sisteminis vamzdynas sistemai su dviem katilais



- ① Padavimo ir grįžtamasis kolektorius
- ② Varikliu valdomi redukciniai vožtuvai
- ③ Priešpriešinės jungės su sandarikliais

- ③ Priešpriešinės jungės su sandarikliais

Matmuo a: 35 mm (katilo su primontuota šilumos izoliacija atstumas)

Vardinė šiluminė galia, kW		Vardinis vidinis skersmuo
Atskiras katilas	Sistema su dviem katilais	
87	174	DN 50/65
115	230	
142	284	
186	372	DN 65/80
246	492	
311	622	

Kiti priedai

Žr. kainoraštį ir techninį pasą „Šildymo katilų priedai“.

Eksplotavimo sąlygos

Reikalavimus vandens kokybei žr. projektavimo instrukcijoje „Orientacinės vandens kokybės vertės“.

	Reikalavimai
1. Šildymo sistemos vandens debitas	Nėra
2. Grįžtamoji katilo vandens temperatūra (minimali vertė)	Nėra
3. Žemutinė katilo vandens temperatūra	Nėra
4. Žemutinė katilo vandens temperatūra apsaugai nuo užšalimo	10 °C – užtikrina Viessmann reguliatorius
5. Dvipakopis degiklio režimas	Nėra
6. Moduliacinis degiklio režimas	Nėra
7. Sumažintas režimas	Nėra – galimas visiškas sumažinimas
8. Pažeminimas savaitgalyje	Nėra – galimas visiškas sumažinimas

Projektavimo nuorodos

Įrengimas nuo patalpų oro nepriklausomam režimui

Kaip C₁₃, C₃₃, C₄₃, C₅₃, C₆₃^{*4}, C₈₃, C_{83P}^{*5} arba C₉₃ konstrukcijos prietaisą pagal TRGI 2008 Vitocrossal galima įrengti darbui nuo patalpų oro nepriklausomu režimu.

Įrengimas darbui nuo patalpų oro priklausomu režimui

(B₂₃, B_{23P}^{*5})

Nuo patalpų oro priklausomu režimu eksploatuojamiems degimo prietaisams, kurių bendra vardinė šiluminė galia yra didesnė kaip 50 kW, degimo oro tiekimas laikomas įrodytu, kai degimo prietaisai yra įrengti patalpoje, kurioje yra į lauką atsiveriančios angos arba linijos.

Angos skersmuo turi būti ne mažesnis kaip 150 cm² ir kiekvienam kW virš 50 kW vardinės šiluminės galios dar po 2 cm² papildomai. Vamzdynai turi būti srauto technikos požiūriu tinkamo dydžio. Reikalingą skerspjūvį galima paskirstyti per ne daugiau kaip dvi angas arba linijas.

Neutralizacija

Kondensacijos metu susidaro rūgštus kondensatas, kurio pH vertė yra nuo 3 iki 4. Šį kondensatą neutralizatoriumi galima neutralizuoti neutralizavimo įrenginyje ar sistemoje.

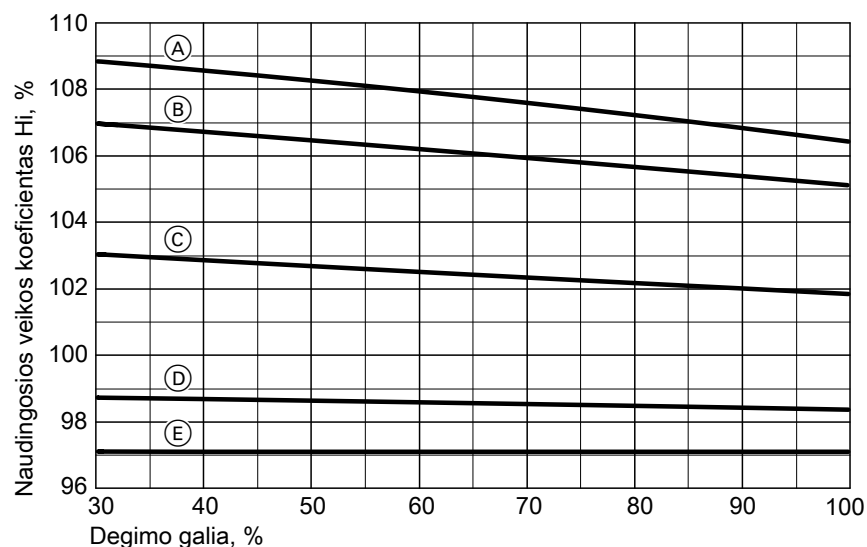
Daugiau informacijos žr. projektavimo instrukcijoje ir techniniame pase „Šildymo katilų priedai“.

Degiklio nuostata

Spindulinis MatriX degiklis yra gamykloje patikrintas karštas ir sureguliuotas.

Naudingosios veikos koeficientas (Hi) priklausomai nuo degimo galios

Grafiniame atvaizde parodyti naudingosios veikos koeficiento pokyčiai esant skirtingai projektinei sistemos temperatūrai.

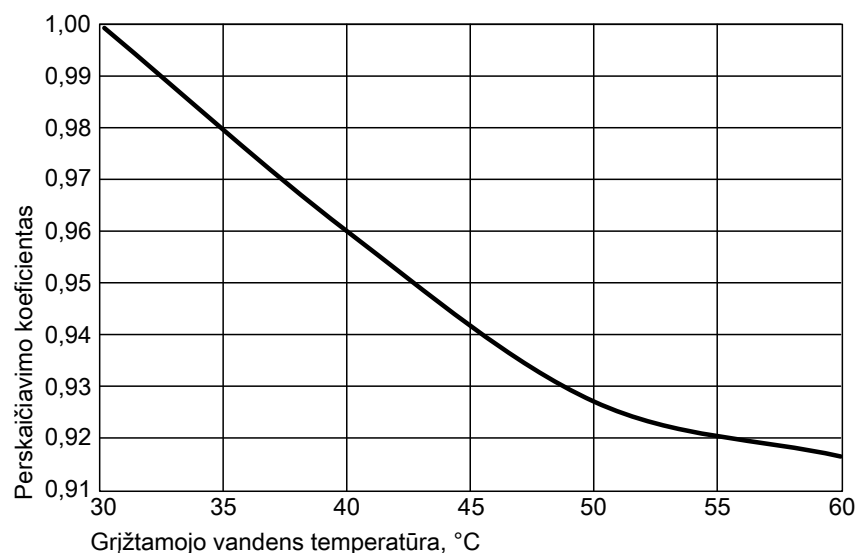


- (A) VL/RL skėtra 40/20 °C
- (B) VL/RL skėtra 50/30 °C
- (C) VL/RL skėtra 60/40 °C

- (D) VL/RL skėtra 70/50 °C
- (E) VL/RL skėtra 80/60 °C

Vardinė šiluminė galia

Vardinė šiluminė galia, perskaičiavimo kitokioms projektinėms sistemos temperatūroms koeficientai



Projektavimo nuorodos (tęsinys)

Kiti projektavimo duomenys

Žr. šio šildymo katilo projektavimo instrukciją.

Patikrinta kokybė



Žymėjimas CE ženklu pagal atitinkamas galiojančias EB direktyvas



Galimi techniniai pakeitimai!

Viessmann UAB
Geležino Vilko 6B
LT-03150 Vilnius
Tel.: +3705-2 36 43 33
Faks.: +3705 -2 36 43 40
El. paštas: info@viessmann.lt
www.viessmann.com

5798 465 LT